

«СОГЛАСОВАНО»

Руководитель Западного управления
министерства образования
Самарской области
Т.Н. Геродовицкая

« 01 »

2025 г.

«СОГЛАСОВАНО»

Начальник отдела
Госавтоинспекции МУ МВД России
«Сызранское»

Подполковник полиции

А.П. Кузьмин

« 01 »

2025 г.

«УТВЕРЖДАЮ»

Директор государственного
бюджетного общеобразовательного
учреждения Самарской области
средней общеобразовательной школы
№ 12 города Сызрани городского
округа Сызрань Самарской области

И.Б.Аттаев

« 01 »

2025 г.

ПАСПОРТ

дорожной безопасности образовательной организации

государственное бюджетное общеобразовательное учреждение
Самарской области средняя общеобразовательная школа № 12 города
Сызрани городского округа Сызрань Самарской области

2025 год

Общие сведения

| | |
|--|---|
| Наименование ОУ | государственное бюджетное общеобразовательное учреждение Самарской области средняя общеобразовательная школа №12 города Сызрани городского округа Сызрань Самарской области |
| Тип ОУ | Общеобразовательное учреждение |
| Юридический адрес ОУ | 446023, Самарская область, г. Сызрань, ул. Декабристов, 436 |
| Фактический адрес ГБОУ СОШ № 12 г. Сызрани | 446023, Самарская область, г. Сызрань, ул. Декабристов, 436 |
| СП «Детский сад» ГБОУ СОШ № 12 г. Сызрани | 446023, Самарская область, г. Сызрань, ул. Декабристов, 366 |
| Руководитель ОУ: | Аттаев Исмаил Борисович, Тел.: 8 (8464) 99-57-08 |
| Заместители директора по учебно-воспитательной работе | Тумакшина Наталья Валериевна, Тел.: 89276178971 |
| | Фомина Татьяна Александровна, Тел.: 89272134860 |
| Заведующий СП «Детский сад» ГБОУ СОШ № 12 г. Сызрани | Жукова Лариса Борисовна, Тел.: 8(8464)90-52-19 |
| <i>Ответственные работники Западного управления министерства образования и науки Самарской области</i> | Начальник отдела развития образования Никитина Елена Юрьевна, тел 8(8464) 98-69-54 |
| <i>Ответственные от Госавтоинспекции:</i> | Старший инспектор по пропаганде БДД Госавтоинспекции МВД России «Сызранское» Гурылёва Вера Вячеславовна, тел. 8(8464) 98-43-41 |
| <i>Ответственные работники за мероприятия по профилактике детского травматизма:</i> | Заместитель директора по УВР ГБОУ СОШ № 12 г. Сызрани, Фомина Татьяна Александровна, Тел.: 89272134860 |
| | Руководитель отряда ЮИД, Белова Алена Андреевна, Тел.: 89276145220 |
| | педагог-психолог СП «Детский сад» ГБОУ СОШ № 12 г. Сызрани Капустина Вероника Ринатовна. Тел.: 8(8464)90-52-19 |
| Руководитель дорожно- эксплуатационной организации, осуществляю- щей содержание УДС | Шмалько Александр Иванович, заместитель Главы Администрации городского округа Сызрань по городскому хозяйству, руководитель комитета жилищно- коммунального хозяйства Тел.: (8464) 33-17-16 |

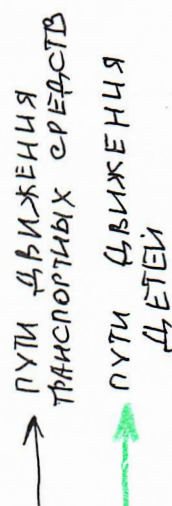
| | |
|--|---|
| Руководитель дорожно-эксплуатационной организации, осуществляющей содержание ТСОДД | Шмалько Александр Иванович, заместитель Главы Администрации городского округа Сызрань по городскому хозяйству, руководитель комитета жилищно-коммунального хозяйства Тел.: (8464) 33-17-16 |
| Количество учащихся ОУ | ГБОУ СОШ № 12 г. Сызрани - 588 человека СП «Детский сад» ГБОУ СОШ № 12 г. Сызрани. - 211 человек |
| Наличие уголка по БДД в ГБОУ СОШ № 12 г. Сызрани и СП «Детский сад» г. Сызрани | Уголки по безопасности дорожного движения расположены на 1 этаже ОУ, в классных комнатах ГБОУ СОШ № 12 г. Сызрани (ул. Декабристов, 436); В СП «Детский сад» ГБОУ СОШ № 12 г. Сызрани (ул. Декабристов, 366) – в группах структурного подразделения. |
| Наличие класса по БДД | ГБОУ СОШ № 12 г. Сызрань, ул. Декабристов, 436, не имеется СП «Детский сад» ГБОУ СОШ № 12 г. Сызрани, ул. Декабристов, 366, не имеется |
| Наличие автогородка (площадки) по БДД | ГБОУ СОШ № 12 г. Сызрань, ул. Декабристов, 436, не имеется СП «Детский сад» ГБОУ СОШ № 12 г. Сызрани, ул. Декабристов, 366, не имеется |
| Наличие автобуса | ГБОУ СОШ № 12 г. Сызрань, ул. Декабристов, 436, имеется 2 автобуса: - ПАЗ 320570-02 - ПАЗ 423470-04 СП «Детский сад» ГБОУ СОШ № 12 г. Сызрани, ул. Декабристов, 366, не имеется |
| Владелец автобусов: | ГБОУ СОШ № 12 г. Сызрани |
| Время занятий | ГБОУ СОШ № 12 г. Сызрань, ул. Декабристов, 436 1 смена с 8.30 – до 14.30; 2 смены – нет; Занятия дополнительным образованием с 15.00 – до 17.00 СП «Детский сад» ГБОУ СОШ № 12 г. Сызрани, ул. Декабристов, 366, С 7.00 – до 19.00 |
| Телефоны оперативных служб | ЕДДС: 98-41-15, 98-65-24, 98-20-32, 33-37-20, 112 |

Содержание

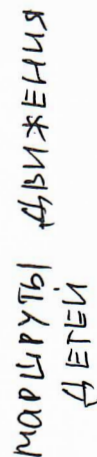
| | Стр. |
|---|-------|
| I. Общие сведения. Содержание. | 2-5 |
| II. План-схемы ГБОУ СОШ № 12 г. Сызрани (г. Сызрань, ул. Декабристов, 436) | 6-9 |
| 1) Район расположения ГБОУ СОШ № 12 г. Сызрани, пути движения транспортных средств и детей (учеников) | 6 |
| 2) Организация дорожного движения в непосредственной близости от образовательного учреждения с размещением соответствующих технических средств, маршруты движения детей и расположение парковочных мест; | 7 |
| 3) Пути движения транспортных средств к месту разгрузки/погрузки и рекомендуемых безопасных путей передвижения детей по территории | 8 |
| 4) Маршруты движения организованных групп учащихся от ГБОУ СОШ № 12 г. Сызрани к стадиону «Волжанин» | 9 |
| III. План-схемы ГБОУ СОШ № 12 г. Сызрани, структурное подразделение «Детский сад» ГБОУ СОШ № 12 г. Сызрани, ул. Декабристов, 366. | 10-13 |
| 1) Район расположения СП «Детский сад» ГБОУ СОШ № 12 г. Сызрани, пути движения транспортных средств воспитанников; | 10 |
| 2) Организация дорожного движения в непосредственной близости от СП «Детский сад» ГБОУ СОШ № 12 г. Сызрани с размещением соответствующих технических средств, маршруты движения воспитанников, расположение парковочных мест; | 11 |
| 3) Пути движения транспортных средств к местам разгрузки-погрузки и рекомендуемых безопасных путей передвижения воспитанников по территории СП «Детский сад» ГБОУ СОШ № 12 г. Сызрани; | 12 |
| 4) Маршруты движения организованных групп воспитанников от СП «Детский сад» ГБОУ СОШ № 12 г. Сызрани к стадиону «Волжанин» | 13 |
| IV. Информация об обеспечении перевозок детей специальным транспортным средством (автобусом) | 14-19 |
| 1) Общие сведения: | 14-16 |
| - специальное транспортное средство ПАЗ 320570-02 | |
| - специальное транспортное средство ПАЗ 423470-04. | |

| | |
|--|----|
| 2) Маршруты движения автобусов до ГБОУ СОШ № 12: | 17 |
| - схема маршрута движения специального транспортного средства (автобуса) автобуса ПАЗ 320570-02; | 18 |
| - схема маршрута движения специального транспортного средства (автобуса) автобуса ПАЗ 423470-04. | |
| 3) Схема безопасного расположения остановки автобусов ОУ. | 19 |

1000
1001
1002
1003
1004
1005
1006
1007
1008
1009
1010
1011
1012
1013
1014
1015
1016
1017
1018
1019
1020
1021
1022
1023
1024
1025
1026
1027
1028
1029
1030
1031
1032
1033
1034
1035
1036
1037
1038
1039
1040
1041
1042
1043
1044
1045
1046
1047
1048
1049
1050
1051
1052
1053
1054
1055
1056
1057
1058
1059
1060
1061
1062
1063
1064
1065
1066
1067
1068
1069
1070
1071
1072
1073
1074
1075
1076
1077
1078
1079
1080
1081
1082
1083
1084
1085
1086
1087
1088
1089
1090
1091
1092
1093
1094
1095
1096
1097
1098
1099
1100
1101
1102
1103
1104
1105
1106
1107
1108
1109
1110
1111
1112
1113
1114
1115
1116
1117
1118
1119
1120
1121
1122
1123
1124
1125
1126
1127
1128
1129
1130
1131
1132
1133
1134
1135
1136
1137
1138
1139
1140
1141
1142
1143
1144
1145
1146
1147
1148
1149
1150
1151
1152
1153
1154
1155
1156
1157
1158
1159
1160
1161
1162
1163
1164
1165
1166
1167
1168
1169
1170
1171
1172
1173
1174
1175
1176
1177
1178
1179
1180
1181
1182
1183
1184
1185
1186
1187
1188
1189
1190
1191
1192
1193
1194
1195
1196
1197
1198
1199
1200
1201
1202
1203
1204
1205
1206
1207
1208
1209
1210
1211
1212
1213
1214
1215
1216
1217
1218
1219
1220
1221
1222
1223
1224
1225
1226
1227
1228
1229
1230
1231
1232
1233
1234
1235
1236
1237
1238
1239
1240
1241
1242
1243
1244
1245
1246
1247
1248
1249
1250
1251
1252
1253
1254
1255
1256
1257
1258
1259
1260
1261
1262
1263
1264
1265
1266
1267
1268
1269
1270
1271
1272
1273
1274
1275
1276
1277
1278
1279
1280
1281
1282
1283
1284
1285
1286
1287
1288
1289
1290
1291
1292
1293
1294
1295
1296
1297
1298
1299
1300
1301
1302
1303
1304
1305
1306
1307
1308
1309
1310
1311
1312
1313
1314
1315
1316
1317
1318
1319
1320
1321
1322
1323
1324
1325
1326
1327
1328
1329
1330
1331
1332
1333
1334
1335
1336
1337
1338
1339
1340
1341
1342
1343
1344
1345
1346
1347
1348
1349
1350
1351
1352
1353
1354
1355
1356
1357
1358
1359
1360
1361
1362
1363
1364
1365
1366
1367
1368
1369
1370
1371
1372
1373
1374
1375
1376
1377
1378
1379
1380
1381
1382
1383
1384
1385
1386
1387
1388
1389
1390
1391
1392
1393
1394
1395
1396
1397
1398
1399
1400
1401
1402
1403
1404
1405
1406
1407
1408
1409
1410
1411
1412
1413
1414
1415
1416
1417
1418
1419
1420
1421
1422
1423
1424
1425
1426
1427
1428
1429
1430
1431
1432
1433
1434
1435
1436
1437
1438
1439
1440
1441
1442
1443
1444
1445
1446
1447
1448
1449
1450
1451
1452
1453
1454
1455
1456
1457
1458
1459
1460
1461
1462
1463
1464
1465
1466
1467
1468
1469
1470
1471
1472
1473
1474
1475
1476
1477
1478
1479
1480
1481
1482
1483
1484
1485
1486
1487
1488
1489
1490
1491
1492
1493
1494
1495
1496
1497
1498
1499
1500
1501
1502
1503
1504
1505
1506
1507
1508
1509
1510
1511
1512
1513
1514
1515
1516
1517
1518
1519
1520
1521
1522
1523
1524
1525
1526
1527
1528
1529
1530
1531
1532
1533
1534
1535
1536
1537
1538
1539
1540
1541
1542
1543
1544
1545
1546
1547
1548
1549
1550
1551
1552
1553
1554
1555
1556
1557
1558
1559
1560
1561
1562
1563
1564
1565
1566
1567
1568
1569
1570
1571
1572
1573
1574
1575
1576
1577
1578
1579
1580
1581
1582
1583
1584
1585
1586
1587
1588
1589
1590
1591
1592
1593
1594
1595
1596
1597
1598
1599
1600
1601
1602
1603
1604
1605
1606
1607
1608
1609
1610
1611
1612
1613
1614
1615
1616
1617
1618
1619
1620
1621
1622
1623
1624
1625
1626
1627
1628
1629
1630
1631
1632
1633
1634
1635
1636
1637
1638
1639
1640
1641
1642
1643
1644
1645
1646
1647
1648
1649
1650
1651
1652
1653
1654
1655
1656
1657
1658
1659
1660
1661
1662
1663
1664
1665
1666
1667
1668
1669
1670
1671
1672
1673
1674
1675
1676
1677
1678
1679
1680
1681
16

[illegible]

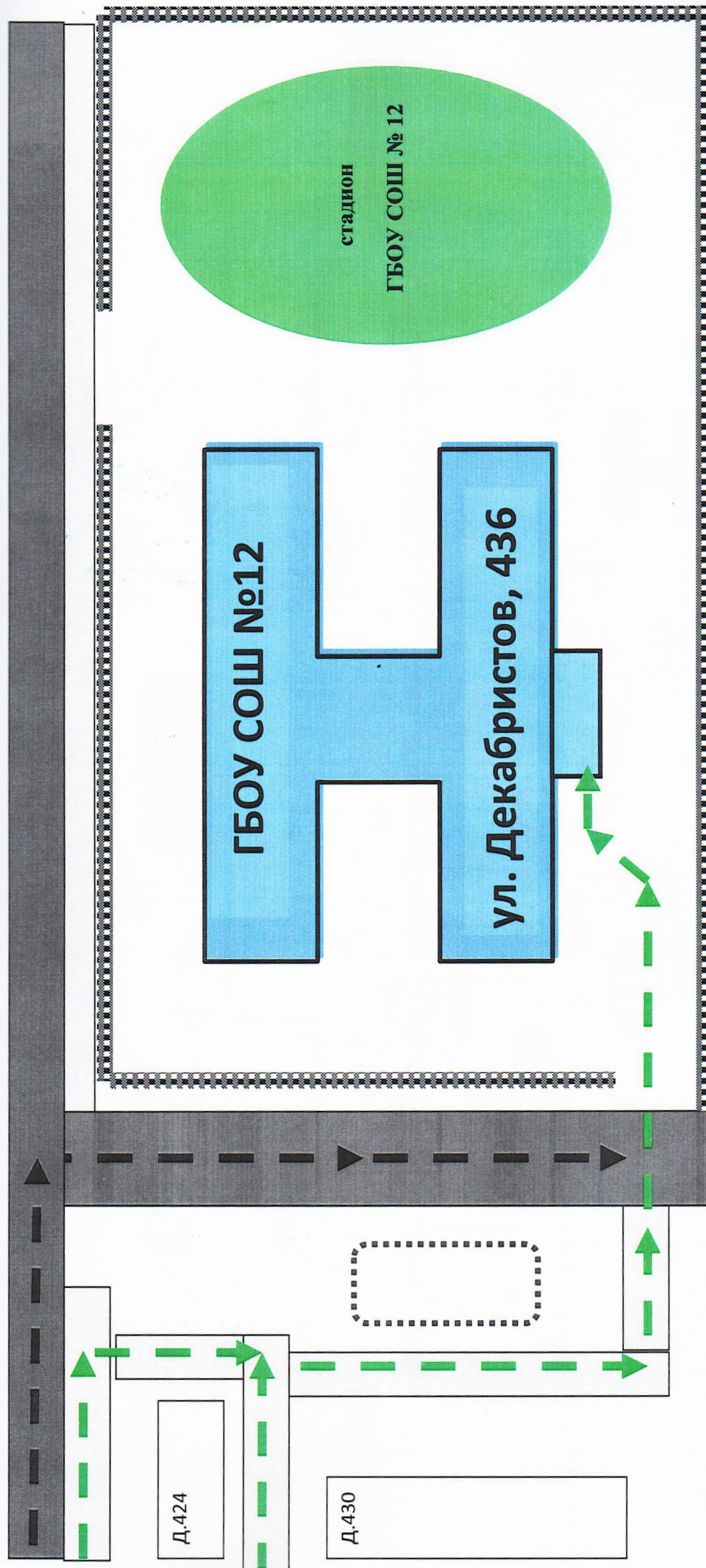
маршруты движения детей, расположение парковочных мест



РАСПОНОЖЕНИЕ ПАРКОБЫ

| | | | | | | | | | | | | | | | | | | | | | | | | | | | | | | | | | | | | | | | | | | | | | | | | | | | | | | | | | | | | | | | | | | | | | | | | | | | | | | | | | | | | | | | | | | | | | | | | | | | | | | | | | | | | | | | | | | | | | | | | | | | | | | | | | | | | | | | | | | | | | | | | | | | | | | | | | | | | | | | | | | | | | | | | | | | | | | | | | | | | | | | | | | | | | | | | | | | | | | | | | | | | | | | | | | | | | | | | | | | | | | | | | | | | | | | | | | | | | | | | | | | | | | | | | | | | | | | | | | | | | | | | | | | | | | | | | | | | | | | | | | | | | | | | | | | | | | | | | | | | | | | | | | | | | | | | | | | | | | | | | | | | | | | | | | | | | | | | | | | | | | | | | | | | | | | | | | | | | | | | | | | | | | | | | | | | | | | | | | | | | | | | | | | | | | | | | | | | | | | | | | | | | | | | | | | | | | | | | | | | | | | | | | | | | | | | | | | | | | | | | | | | | | | | | | | | | | | | | | | | | | | | | | | | | | | | | | | | | | | | | | | | | | | | | | | | | | | | | | | | | | | | | | | | | | | | | | | | | | | | | | | | | | | | | | | | | | | | | | | | | | | | | | | | | | | | | | | | | | | | | | | | | | | | | | | | | | | | | | | | | | | | | | | | | | | | | | | | | | | | | | | | | | | | | | | | | | | | | | | | | | | | | | | | | | | | | | | | | | | | | | | | | | | | | | | | | | | | | | | | | | | | | | | | | | | | | | | | | | | | | | | | | | | | | | | | | | | | | | | | | | | | | | | | | | | | | | | | | | | | | | | | | | | | | | | | | | | | | | | | | | | | | | | | | | | | | | | | | | | | | | | | | | | | | | | | | | | | | | | | | | | | | | | | | | | | | | | | | | | | | | | | | | | | | | | | | | | | | | | | | | | | | | | | | | | | | | | | | | | | | | | | | | | | | | | | | | | | | | | | | | | | | | | | | | | | | | | | | | | | | | | | | | | | | | | | | | | | | | | | | | | | | | | | | | | | | | | | | | | | | | | | | | | | | | | | | | | | | | | | | | | | | | | | | | | | | | | | | | | | | | | | | | | | | | | | | | | | | | | | | | | | | | |
|--------------|---------|---------|---------|---------|---------|---------|----------|-----------|-----------|-----------|-----------|-----------|-----------|-----------|-----------|-----------|-----------|-----------|-----------|-----------|-----------|-----------|-----------|-----------|-----------|-----------|-----------|-----------|-----------|-----------|-----------|-----------|-----------|-----------|-----------|-----------|-----------|-----------|-----------|-----------|-----------|-----------|-----------|-----------|-----------|-----------|-----------|-----------|-----------|-----------|-----------|-----------|-----------|-----------|-----------|-----------|-----------|-----------|-----------|-----------|-----------|-----------|-----------|-----------|-----------|-----------|-----------|-----------|-----------|-----------|-----------|-----------|-----------|-----------|-----------|-----------|-----------|-----------|-----------|-----------|-----------|-----------|-----------|-----------|-----------|-----------|-----------|-----------|-----------|-----------|-----------|-----------|-----------|-----------|-----------|-----------|------------|-------------|-------------|-------------|-------------|-------------|-------------|-------------|-------------|-------------|-------------|-------------|-------------|-------------|-------------|-------------|-------------|-------------|-------------|-------------|-------------|-------------|-------------|-------------|-------------|-------------|-------------|-------------|-------------|-------------|-------------|-------------|-------------|-------------|-------------|-------------|-------------|-------------|-------------|-------------|-------------|-------------|-------------|-------------|-------------|-------------|-------------|-------------|-------------|-------------|-------------|-------------|-------------|-------------|-------------|-------------|-------------|-------------|-------------|-------------|-------------|-------------|-------------|-------------|-------------|-------------|-------------|-------------|-------------|-------------|-------------|-------------|-------------|-------------|-------------|-------------|-------------|-------------|-------------|-------------|-------------|-------------|-------------|-------------|-------------|-------------|-------------|-------------|-------------|-------------|-------------|-------------|-------------|-------------|-------------|-------------|-------------|-------------|-------------|-------------|-------------|-------------|-------------|-------------|-------------|-------------|-------------|-------------|-------------|-------------|-------------|-------------|-------------|-------------|-------------|-------------|-------------|-------------|-------------|-------------|-------------|-------------|-------------|-------------|-------------|-------------|-------------|-------------|-------------|-------------|-------------|-------------|-------------|-------------|-------------|-------------|-------------|-------------|-------------|-------------|------|------|------|------|------|------|------|------|------|------|------|------|------|------|------|------|------|------|------|------|------|------|------|------|------|------|------|------|------|------|------|------|------|------|------|------|------|------|------|------|------|------|------|------|------|------|------|------|------|------|------|------|------|------|------|------|------|------|------|------|------|------|------|------|------|------|------|------|------|------|------|------|------|------|------|------|------|------|------|------|------|------|------|------|------|------|------|------|------|------|------|------|------|------|------|------|------|------|------|------|------|------|------|------|------|------|------|------|------|------|------|------|------|------|------|------|------|------|------|------|------|------|------|------|------|------|------|------|------|------|------|------|------|------|------|------|------|------|------|------|------|------|------|------|------|------|------|------|------|------|------|------|------|------|------|------|------|------|------|------|------|------|------|------|------|------|------|------|------|------|------|------|------|------|------|------|------|------|------|------|------|------|------|------|------|------|------|------|------|------|------|------|------|------|------|------|------|------|------|------|------|------|------|------|------|------|------|------|------|------|------|------|------|------|------|------|------|------|------|------|------|------|------|------|------|------|------|------|------|------|------|------|------|------|------|------|------|------|------|------|------|------|------|------|------|------|------|------|------|------|------|------|------|------|------|------|------|------|------|------|------|------|------|------|------|------|------|------|------|------|------|------|------|------|------|------|------|------|------|------|------|------|------|------|------|------|------|------|------|------|------|------|------|------|------|------|------|------|------|------|------|------|------|------|------|------|------|------|------|------|------|------|------|------|------|------|------|------|------|------|------|------|------|------|------|------|------|------|------|------|------|------|------|------|------|------|------|------|------|------|------|------|------|------|------|------|------|------|------|------|------|------|------|------|------|------|------|------|------|------|------|------|------|------|------|------|------|------|------|------|------|------|------|------|------|------|------|------|------|------|------|------|------|------|------|------|------|------|------|------|------|------|------|------|------|------|------|------|------|------|------|------|------|------|------|------|------|------|------|------|------|------|------|------|------|------|------|------|------|------|------|------|------|------|------|------|------|------|------|------|------|------|------|------|------|------|------|------|------|------|------|------|------|------|------|------|------|------|------|------|------|------|------|------|------|------|------|------|------|------|------|------|------|------|------|------|------|------|------|------|------|------|------|------|------|------|------|------|------|------|------|------|------|------|------|------|------|------|------|------|------|------|------|------|------|------|------|------|------|------|------|------|------|------|------|------|------|------|------|------|------|------|------|------|------|------|------|------|------|------|------|------|------|------|------|------|------|------|------|------|------|------|------|------|------|------|------|------|------|------|------|------|------|------|------|------|------|------|------|------|------|------|------|------|------|------|------|------|------|------|------|------|------|------|------|------|------|------|------|------|------|------|------|------|------|------|------|------|------|------|------|------|------|------|------|------|------|------|------|------|------|------|------|------|------|------|------|------|------|------|------|------|------|------|------|------|------|------|------|------|------|------|------|------|------|------|------|------|------|------|------|------|------|------|------|------|------|------|------|------|------|------|------|------|------|------|------|------|------|------|------|------|------|------|------|------|------|------|------|------|------|------|------|------|------|------|------|------|------|------|------|------|------|------|------|------|------|------|------|------|------|------|------|------|------|------|------|------|------|------|------|------|------|------|------|------|------|------|------|------|------|------|------|------|------|------|------|------|------|------|------|------|------|------|------|------|------|------|------|------|------|------|------|------|------|------|------|------|------|------|------|------|------|------|------|------|------|------|------|------|------|------|------|------|------|------|------|------|------|------|------|------|------|------|------|------|------|------|------|-------|
| Вид операции | 1.5 | 1.6 | 1.7 | 1.8 | 1.9 | 2.0 | 2.1 | 2.2 | 2.3 | 2.4 | 2.5 | 2.6 | 2.7 | 2.8 | 2.9 | 3.0 | 3.1 | 3.2 | 3.3 | 3.4 | 3.5 | 3.6 | 3.7 | 3.8 | 3.9 | 4.0 | 4.1 | 4.2 | 4.3 | 4.4 | 4.5 | 4.6 | 4.7 | 4.8 | 4.9 | 5.0 | 5.1 | 5.2 | 5.3 | 5.4 | 5.5 | 5.6 | 5.7 | 5.8 | 5.9 | 6.0 | 6.1 | 6.2 | 6.3 | 6.4 | 6.5 | 6.6 | 6.7 | 6.8 | 6.9 | 7.0 | 7.1 | 7.2 | 7.3 | 7.4 | 7.5 | 7.6 | 7.7 | 7.8 | 7.9 | 8.0 | 8.1 | 8.2 | 8.3 | 8.4 | 8.5 | 8.6 | 8.7 | 8.8 | 8.9 | 9.0 | 9.1 | 9.2 | 9.3 | 9.4 | 9.5 | 9.6 | 9.7 | 9.8 | 9.9 | 10.0 | 10.1 | 10.2 | 10.3 | 10.4 | 10.5 | 10.6 | 10.7 | 10.8 | 10.9 | 11.0 | 11.1 | 11.2 | 11.3 | 11.4 | 11.5 | 11.6 | 11.7 | 11.8 | 11.9 | 12.0 | 12.1 | 12.2 | 12.3 | 12.4 | 12.5 | 12.6 | 12.7 | 12.8 | 12.9 | 13.0 | 13.1 | 13.2 | 13.3 | 13.4 | 13.5 | 13.6 | 13.7 | 13.8 | 13.9 | 14.0 | 14.1 | 14.2 | 14.3 | 14.4 | 14.5 | 14.6 | 14.7 | 14.8 | 14.9 | 15.0 | 15.1 | 15.2 | 15.3 | 15.4 | 15.5 | 15.6 | 15.7 | 15.8 | 15.9 | 16.0 | 16.1 | 16.2 | 16.3 | 16.4 | 16.5 | 16.6 | 16.7 | 16.8 | 16.9 | 17.0 | 17.1 | 17.2 | 17.3 | 17.4 | 17.5 | 17.6 | 17.7 | 17.8 | 17.9 | 18.0 | 18.1 | 18.2 | 18.3 | 18.4 | 18.5 | 18.6 | 18.7 | 18.8 | 18.9 | 19.0 | 19.1 | 19.2 | 19.3 | 19.4 | 19.5 | 19.6 | 19.7 | 19.8 | 19.9 | 20.0 | 20.1 | 20.2 | 20.3 | 20.4 | 20.5 | 20.6 | 20.7 | 20.8 | 20.9 | 21.0 | 21.1 | 21.2 | 21.3 | 21.4 | 21.5 | 21.6 | 21.7 | 21.8 | 21.9 | 22.0 | 22.1 | 22.2 | 22.3 | 22.4 | 22.5 | 22.6 | 22.7 | 22.8 | 22.9 | 23.0 | 23.1 | 23.2 | 23.3 | 23.4 | 23.5 | 23.6 | 23.7 | 23.8 | 23.9 | 24.0 | 24.1 | 24.2 | 24.3 | 24.4 | 24.5 | 24.6 | 24.7 | 24.8 | 24.9 | 25.0 | 25.1 | 25.2 | 25.3 | 25.4 | 25.5 | 25.6 | 25.7 | 25.8 | 25.9 | 26.0 | 26.1 | 26.2 | 26.3 | 26.4 | 26.5 | 26.6 | 26.7 | 26.8 | 26.9 | 27.0 | 27.1 | 27.2 | 27.3 | 27.4 | 27.5 | 27.6 | 27.7 | 27.8 | 27.9 | 28.0 | 28.1 | 28.2 | 28.3 | 28.4 | 28.5 | 28.6 | 28.7 | 28.8 | 28.9 | 29.0 | 29.1 | 29.2 | 29.3 | 29.4 | 29.5 | 29.6 | 29.7 | 29.8 | 29.9 | 30.0 | 30.1 | 30.2 | 30.3 | 30.4 | 30.5 | 30.6 | 30.7 | 30.8 | 30.9 | 31.0 | 31.1 | 31.2 | 31.3 | 31.4 | 31.5 | 31.6 | 31.7 | 31.8 | 31.9 | 32.0 | 32.1 | 32.2 | 32.3 | 32.4 | 32.5 | 32.6 | 32.7 | 32.8 | 32.9 | 33.0 | 33.1 | 33.2 | 33.3 | 33.4 | 33.5 | 33.6 | 33.7 | 33.8 | 33.9 | 34.0 | 34.1 | 34.2 | 34.3 | 34.4 | 34.5 | 34.6 | 34.7 | 34.8 | 34.9 | 35.0 | 35.1 | 35.2 | 35.3 | 35.4 | 35.5 | 35.6 | 35.7 | 35.8 | 35.9 | 36.0 | 36.1 | 36.2 | 36.3 | 36.4 | 36.5 | 36.6 | 36.7 | 36.8 | 36.9 | 37.0 | 37.1 | 37.2 | 37.3 | 37.4 | 37.5 | 37.6 | 37.7 | 37.8 | 37.9 | 38.0 | 38.1 | 38.2 | 38.3 | 38.4 | 38.5 | 38.6 | 38.7 | 38.8 | 38.9 | 39.0 | 39.1 | 39.2 | 39.3 | 39.4 | 39.5 | 39.6 | 39.7 | 39.8 | 39.9 | 40.0 | 40.1 | 40.2 | 40.3 | 40.4 | 40.5 | 40.6 | 40.7 | 40.8 | 40.9 | 41.0 | 41.1 | 41.2 | 41.3 | 41.4 | 41.5 | 41.6 | 41.7 | 41.8 | 41.9 | 42.0 | 42.1 | 42.2 | 42.3 | 42.4 | 42.5 | 42.6 | 42.7 | 42.8 | 42.9 | 43.0 | 43.1 | 43.2 | 43.3 | 43.4 | 43.5 | 43.6 | 43.7 | 43.8 | 43.9 | 44.0 | 44.1 | 44.2 | 44.3 | 44.4 | 44.5 | 44.6 | 44.7 | 44.8 | 44.9 | 45.0 | 45.1 | 45.2 | 45.3 | 45.4 | 45.5 | 45.6 | 45.7 | 45.8 | 45.9 | 46.0 | 46.1 | 46.2 | 46.3 | 46.4 | 46.5 | 46.6 | 46.7 | 46.8 | 46.9 | 47.0 | 47.1 | 47.2 | 47.3 | 47.4 | 47.5 | 47.6 | 47.7 | 47.8 | 47.9 | 48.0 | 48.1 | 48.2 | 48.3 | 48.4 | 48.5 | 48.6 | 48.7 | 48.8 | 48.9 | 49.0 | 49.1 | 49.2 | 49.3 | 49.4 | 49.5 | 49.6 | 49.7 | 49.8 | 49.9 | 50.0 | 50.1 | 50.2 | 50.3 | 50.4 | 50.5 | 50.6 | 50.7 | 50.8 | 50.9 | 51.0 | 51.1 | 51.2 | 51.3 | 51.4 | 51.5 | 51.6 | 51.7 | 51.8 | 51.9 | 52.0 | 52.1 | 52.2 | 52.3 | 52.4 | 52.5 | 52.6 | 52.7 | 52.8 | 52.9 | 53.0 | 53.1 | 53.2 | 53.3 | 53.4 | 53.5 | 53.6 | 53.7 | 53.8 | 53.9 | 54.0 | 54.1 | 54.2 | 54.3 | 54.4 | 54.5 | 54.6 | 54.7 | 54.8 | 54.9 | 55.0 | 55.1 | 55.2 | 55.3 | 55.4 | 55.5 | 55.6 | 55.7 | 55.8 | 55.9 | 56.0 | 56.1 | 56.2 | 56.3 | 56.4 | 56.5 | 56.6 | 56.7 | 56.8 | 56.9 | 57.0 | 57.1 | 57.2 | 57.3 | 57.4 | 57.5 | 57.6 | 57.7 | 57.8 | 57.9 | 58.0 | 58.1 | 58.2 | 58.3 | 58.4 | 58.5 | 58.6 | 58.7 | 58.8 | 58.9 | 59.0 | 59.1 | 59.2 | 59.3 | 59.4 | 59.5 | 59.6 | 59.7 | 59.8 | 59.9 | 60.0 | 60.1 | 60.2 | 60.3 | 60.4 | 60.5 | 60.6 | 60.7 | 60.8 | 60.9 | 61.0 | 61.1 | 61.2 | 61.3 | 61.4 | 61.5 | 61.6 | 61.7 | 61.8 | 61.9 | 62.0 | 62.1 | 62.2 | 62.3 | 62.4 | 62.5 | 62.6 | 62.7 | 62.8 | 62.9 | 63.0 | 63.1 | 63.2 | 63.3 | 63.4 | 63.5 | 63.6 | 63.7 | 63.8 | 63.9 | 64.0 | 64.1 | 64.2 | 64.3 | 64.4 | 64.5 | 64.6 | 64.7 | 64.8 | 64.9 | 65.0 | 65.1 | 65.2 | 65.3 | 65.4 | 65.5 | 65.6 | 65.7 | 65.8 | 65.9 | 66.0 | 66.1 | 66.2 | 66.3 | 66.4 | 66.5 | 66.6 | 66.7 | 66.8 | 66.9 | 67.0 | 67.1 | 67.2 | 67.3 | 67.4 | 67.5 | 67.6 | 67.7 | 67.8 | 67.9 | 68.0 | 68.1 | 68.2 | 68.3 | 68.4 | 68.5 | 68.6 | 68.7 | 68.8 | 68.9 | 69.0 | 69.1 | 69.2 | 69.3 | 69.4 | 69.5 | 69.6 | 69.7 | 69.8 | 69.9 | 70.0 | 70.1 | 70.2 | 70.3 | 70.4 | 70.5 | 70.6 | 70.7 | 70.8 | 70.9 | 71.0 | 71.1 | 71.2 | 71.3 | 71.4 | 71.5 | 71.6 | 71.7 | 71.8 | 71.9 | 72.0 | 72.1 | 72.2 | 72.3 | 72.4 | 72.5 | 72.6 | 72.7 | 72.8 | 72.9 | 73.0 | 73.1 | 73.2 | 73.3 | 73.4 | 73.5 | 73.6 | 73.7 | 73.8 | 73.9 | 74.0 | 74.1 | 74.2 | 74.3 | 74.4 | 74.5 | 74.6 | 74.7 | 74.8 | 74.9 | 75.0 | 75.1 | 75.2 | 75.3 | 75.4 | 75.5 | 75.6 | 75.7 | 75.8 | 75.9 | 76.0 | 76.1 | 76.2 | 76.3 | 76.4 | 76.5 | 76.6 | 76.7 | 76.8 | 76.9 | 77.0 | 77.1 | 77.2 | 77.3 | 77.4 | 77.5 | 77.6 | 77.7 | 77.8 | 77.9 | 78.0 | 78.1 | 78.2 | 78.3 | 78.4 | 78.5 | 78.6 | 78.7 | 78.8 | 78.9 | 79.0 | 79.1 | 79.2 | 79.3 | 79.4 | 79.5 | 79.6 | 79.7 | 79.8 | 79.9 | 80.0 | 80.1 | 80.2 | 80.3 | 80.4 | 80.5 | 80.6 | 80.7 | 80.8 | 80.9 | 81.0 | 81.1 | 81.2 | 81.3 | 81.4 | 81.5 | 81.6 | 81.7 | 81.8 | 81.9 | 82.0 | 82.1 | 82.2 | 82.3 | 82.4 | 82.5 | 82.6 | 82.7 | 82.8 | 82.9 | 83.0 | 83.1 | 83.2 | 83.3 | 83.4 | 83.5 | 83.6 | 83.7 | 83.8 | 83.9 | 84.0 | 84.1 | 84.2 | 84.3 | 84.4 | 84.5 | 84.6 | 84.7 | 84.8 | 84.9 | 85.0 | 85.1 | 85.2 | 85.3 | 85.4 | 85.5 | 85.6 | 85.7 | 85.8 | 85.9 | 86.0 | 86.1 | 86.2 | 86.3 | 86.4 | 86.5 | 86.6 | 86.7 | 86.8 | 86.9 | 87.0 | 87.1 | 87.2 | 87.3 | 87.4 | 87.5 | 87.6 | 87.7 | 87.8 | 87.9 | 88.0 | 88.1 | 88.2 | 88.3 | 88.4 | 88.5 | 88.6 | 88.7 | 88.8 | 88.9 | 89.0 | 89.1 | 89.2 | 89.3 | 89.4 | 89.5 | 89.6 | 89.7 | 89.8 | 89.9 | 90.0 | 90.1 | 90.2 | 90.3 | 90.4 | 90.5 | 90.6 | 90.7 | 90.8 | 90.9 | 91.0 | 91.1 | 91.2 | 91.3 | 91.4 | 91.5 | 91.6 | 91.7 | 91.8 | 91.9 | 92.0 | 92.1 | 92.2 | 92.3 | 92.4 | 92.5 | 92.6 | 92.7 | 92.8 | 92.9 | 93.0 | 93.1 | 93.2 | 93.3 | 93.4 | 93.5 | 93.6 | 93.7 | 93.8 | 93.9 | 94.0 | 94.1 | 94.2 | 94.3 | 94.4 | 94.5 | 94.6 | 94.7 | 94.8 | 94.9 | 95.0 | 95.1 | 95.2 | 95.3 | 95.4 | 95.5 | 95.6 | 95.7 | 95.8 | 95.9 | 96.0 | 96.1 | 96.2 | 96.3 | 96.4 | 96.5 | 96.6 | 96.7 | 96.8 | 96.9 | 97.0 | 97.1 | 97.2 | 97.3 | 97.4 | 97.5 | 97.6 | 97.7 | 97.8 | 97.9 | 98.0 | 98.1 | 98.2 | 98.3 | 98.4 | 98.5 | 98.6 | 98.7 | 98.8 | 98.9 | 99.0 | 99.1 | 99.2 | 99.3 | 99.4 | 99.5 | 99.6 | 99.7 | 99.8 | 99.9 | 100.0 |
| Операция | 500-571 | 571-521 | 521-535 | 535-700 | 700-741 | 741-810 | 810-1000 | 1000-1100 | 1100-1200 | 1200-1300 | 1300-1400 | 1400-1500 | 1500-1600 | 1600-1700 | 1700-1800 | 1800-1900 | 1900-2000 | 2000-2100 | 2100-2200 | 2200-2300 | 2300-2400 | 2400-2500 | 2500-2600 | 2600-2700 | 2700-2800 | 2800-2900 | 2900-3000 | 3000-3100 | 3100-3200 | 3200-3300 | 3300-3400 | 3400-3500 | 3500-3600 | 3600-3700 | 3700-3800 | 3800-3900 | 3900-4000 | 4000-4100 | 4100-4200 | 4200-4300 | 4300-4400 | 4400-4500 | 4500-4600 | 4600-4700 | 4700-4800 | 4800-4900 | 4900-5000 | 5000-5100 | 5100-5200 | 5200-5300 | 5300-5400 | 5400-5500 | 5500-5600 | 5600-5700 | 5700-5800 | 5800-5900 | 5900-6000 | 6000-6100 | 6100-6200 | 6200-6300 | 6300-6400 | 6400-6500 | 6500-6600 | 6600-6700 | 6700-6800 | 6800-6900 | 6900-7000 | 7000-7100 | 7100-7200 | 7200-7300 | 7300-7400 | 7400-7500 | 7500-7600 | 7600-7700 | 7700-7800 | 7800-7900 | 7900-8000 | 8000-8100 | 8100-8200 | 8200-8300 | 8300-8400 | 8400-8500 | 8500-8600 | 8600-8700 | 8700-8800 | 8800-8900 | 8900-9000 | 9000-9100 | 9100-9200 | 9200-9300 | 9300-9400 | 9400-9500 | 9500-9600 | 9600-9700 | 9700-9800 | 9800-9900 | 9900-10000 | 10000-10100 | 10100-10200 | 10200-10300 | 10300-10400 | 10400-10500 | 10500-10600 | 10600-10700 | 10700-10800 | 10800-10900 | 10900-11000 | 11000-11100 | 11100-11200 | 11200-11300 | 11300-11400 | 11400-11500 | 11500-11600 | 11600-11700 | 11700-11800 | 11800-11900 | 11900-12000 | 12000-12100 | 12100-12200 | 12200-12300 | 12300-12400 | 12400-12500 | 12500-12600 | 12600-12700 | 12700-12800 | 12800-12900 | 12900-13000 | 13000-13100 | 13100-13200 | 13200-13300 | 13300-13400 | 13400-13500 | 13500-13600 | 13600-13700 | 13700-13800 | 13800-13900 | 13900-14000 | 14000-14100 | 14100-14200 | 14200-14300 | 14300-14400 | 14400-14500 | 14500-14600 | 14600-14700 | 14700-14800 | 14800-14900 | 14900-15000 | 15000-15100 | 15100-15200 | 15200-15300 | 15300-15400 | 15400-15500 | 15500-15600 | 15600-15700 | 15700-15800 | 15800-15900 | 15900-16000 | 16000-16100 | 16100-16200 | 16200-16300 | 16300-16400 | 16400-16500 | 16500-16600 | 16600-16700 | 16700-16800 | 16800-16900 | 16900-17000 | 17000-17100 | 17100-17200 | 17200-17300 | 17300-17400 | 17400-17500 | 17500-17600 | 17600-17700 | 17700-17800 | 17800-17900 | 17900-18000 | 18000-18100 | 18100-18200 | 18200-18300 | 18300-18400 | 18400-18500 | 18500-18600 | 18600-18700 | 18700-18800 | 18800-18900 | 18900-19000 | 19000-19100 | 19100-19200 | 19200-19300 | 19300-19400 | 19400-19500 | 19500-19600 | 19600-19700 | 19700-19800 | 19800-19900 | 19900-20000 | 20000-20100 | 20100-20200 | 20200-20300 | 20300-20400 | 20400-20500 | 20500-20600 | 20600-20700 | 20700-20800 | 20800-20900 | 20900-21000 | 21000-21100 | 21100-21200 | 21200-21300 | 21300-21400 | 21400-21500 | 21500-21600 | 21600-21700 | 21700-21800 | 21800-21900 | 21900-22000 | 22000-22100 | 22100-22200 | 22200-22300 | 22300-22400 | 22400-22500 | 22500-22600 | 22600-22700 | 22700-22800 | 22800-22900 | 22900-23000 | 23000-23100 | 23100-23200 | 23200-23300 | 23300-23400 | 23400-23500 | 23500-23600 | 23600-23700 | 23700-23800 | 23800-23900 | | | | | | | | | | | | | | | | | | | | | | | | | | | | | | | | | | | | | | | | | | | | | | | | | | | | | | | | | | | | | | | | | | | | | | | | | | | | | | | | | | | | | | | | | | | | | | | | | | | | | | | | | | | | | | | | | | | | | | | | | | | | | | | | | | | | | | | | | | | | | | | | | | | | | | | | | | | | | | | | | | | | | | | | | | | | | | | | | | | | | | | | | | | | | | | | | | | | | | | | | | | | | | | | | | | | | | | | | | | | | | | | | | | | | | | | | | | | | | | | | | | | | | | | | | | | | | | | | | | | | | | | | | | | | | | | | | | | | | | | | | | | | | | | | | | | | | | | | | | | | | | | | | | | | | | | | | | | | | | | | | | | | | | | | | | | | | | | | | | | | | | | | | | | | | | | | | | | | | | | | | | | | | | | | | | | | | | | | | | | | | | | | | | | | | | | | | | | | | | | | | | | | | | | | | | | | | | | | | | | | | | | | | | | | | | | | | | | | | | | | | | | | | | | | | | | | | | | | | | | | | | | | | | | | | | | | | | | | | | | | | | | | | | | | | | | | | | | | | | | | | | | | | | | | | | | | | | | | | | | | | | | | | | | | | | | | | | | | | | | | | | | | | | | | | | | | | | | | | | | | | | | | | | | | | | | | | | | | | | | | | | | | | | | | | | | | | | | | | | | | | | | | | | | | | | | | | | | | | | | | | | | | | | | | | | | | | | | | | | | | | | | | | | | | | | | | | | | | | | | | | | | | | | | | | | | | | | | | | | | | | | | | | | | | | | | | | | | | | | | | | | | | | | | | | | | | | | | | | | | | | | | | | | | | | | | | | | | | | | | | | | | | | | | | | |

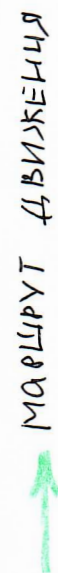
Пути движения транспортных средств к местам разгрузки/погрузки и рекомендуемые пути передвижения детей по территории ГБОУ СОШ № 12



Условные обозначения

- ограждение ОУ
- въезд/выезд грузовых транспортных средств
- движение детей и подростков на территории ОУ
- место разгрузки/погрузки

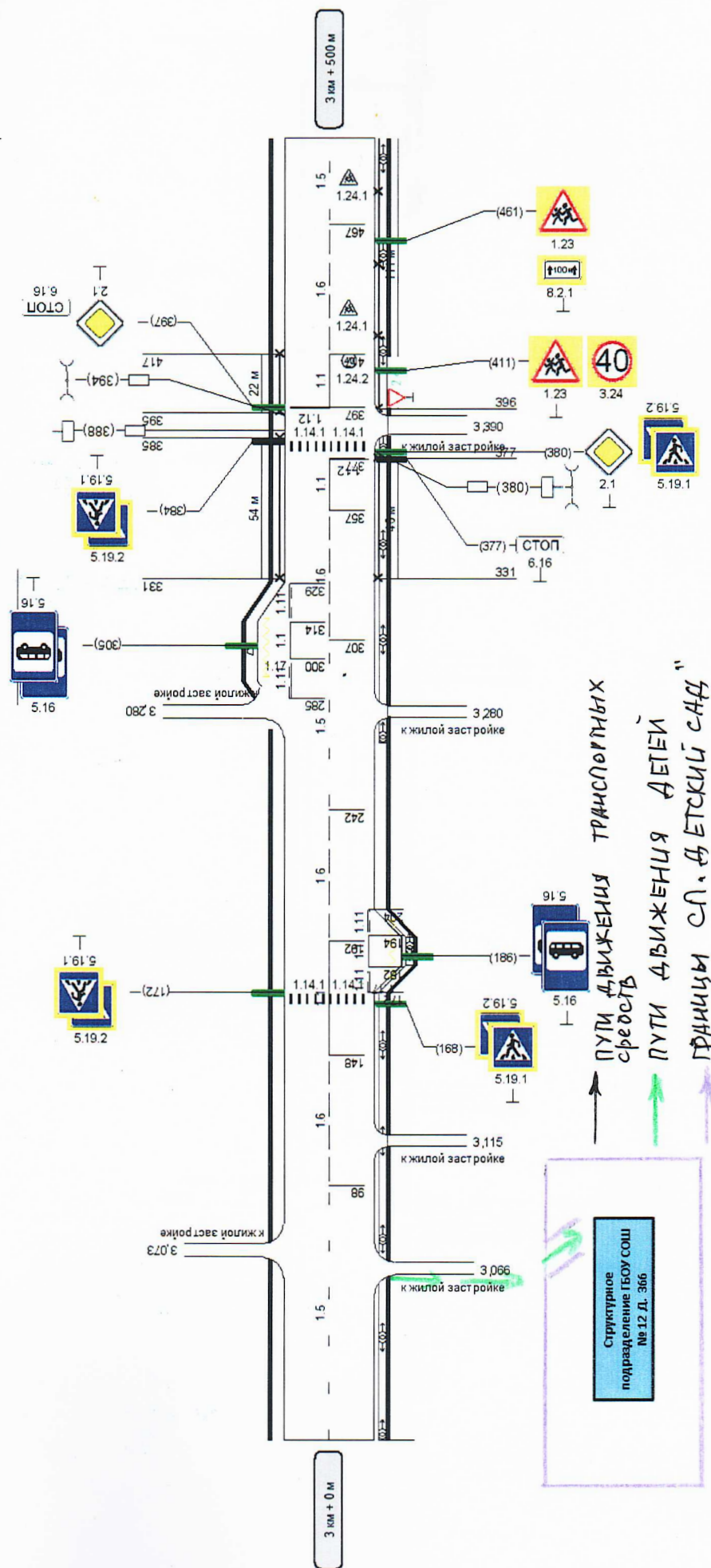
THE UNIVERSITY OF CHICAGO

[illegible]

[illegible]

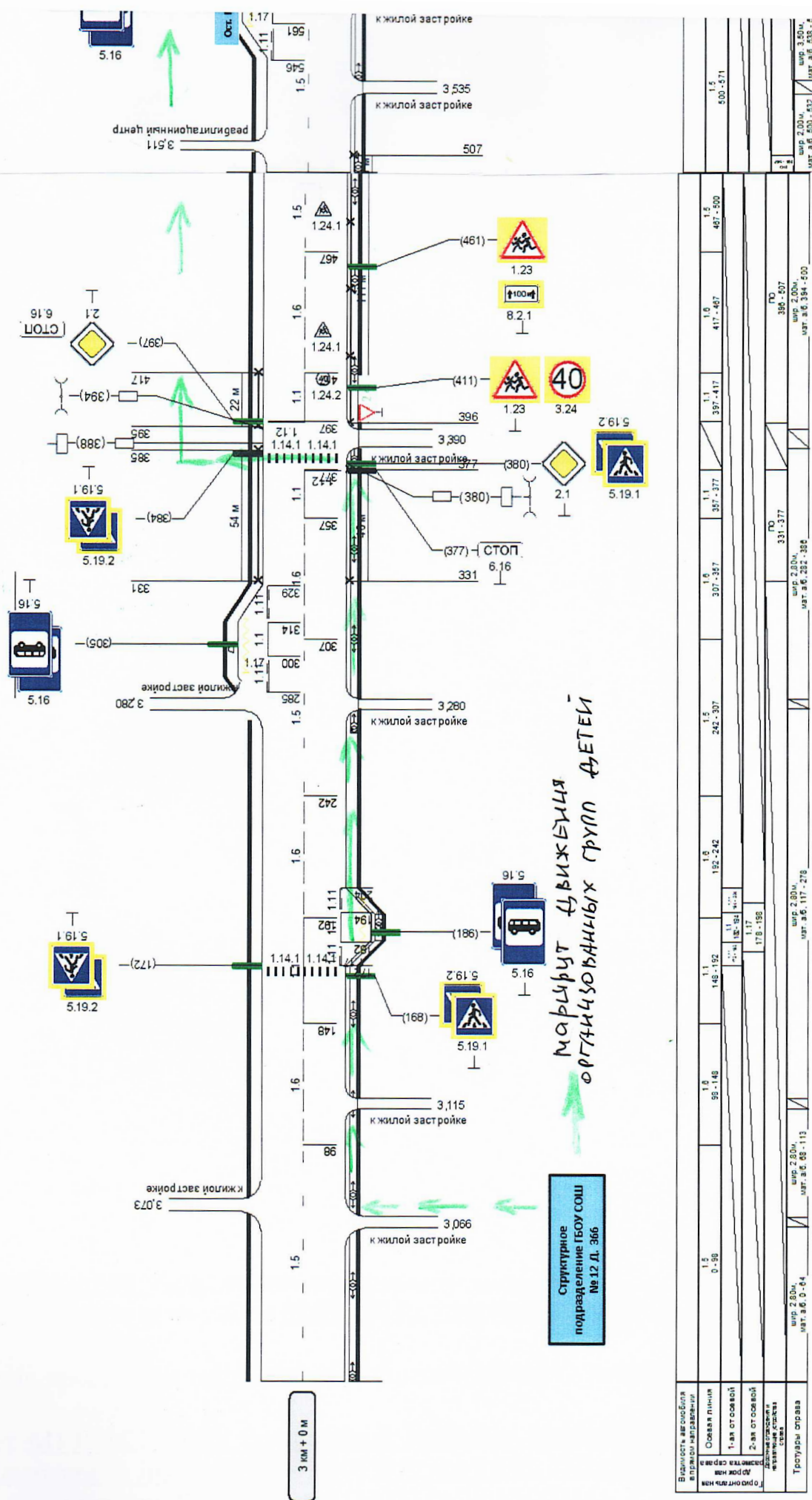
Пути движения транспортных средств к месту разгрузки/погрузки и рекомендуемых безопасных путей передвижения воспитанников по территории СП «Детский сад»

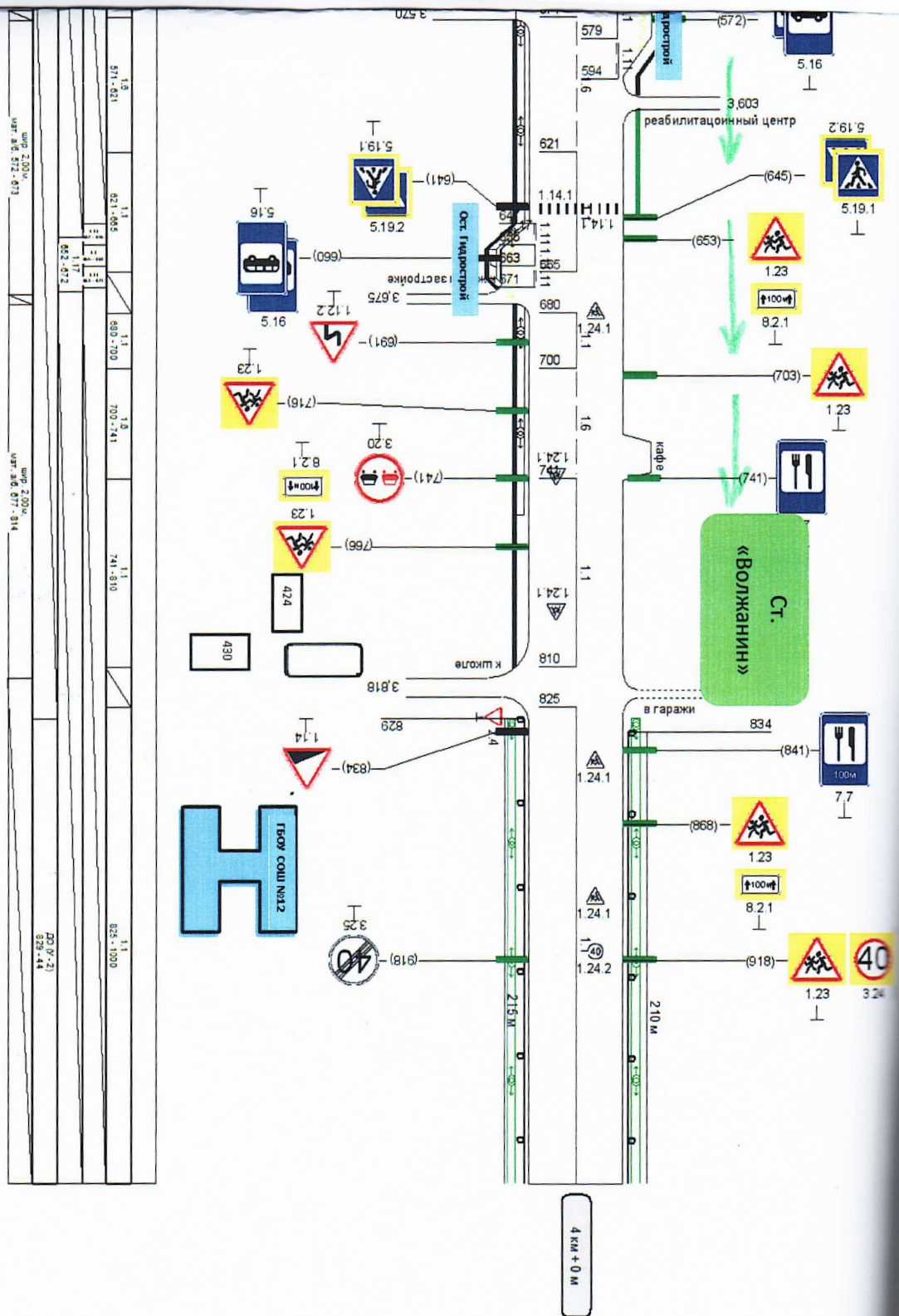
ГБОУ СОШ № 12 г. Сызрани



| | | | | | | | | |
|---|------|--------|---------|---------|---------|---------|---------|---------|
| Водоотвод, водосток, водопровод, водосбор | 1,5 | 1,6 | 1,1 | 1,6 | 1,1 | 1,1 | 1,6 | 1,5 |
| Осевая линия | 0,50 | 50-148 | 148-192 | 192-242 | 242-307 | 307-357 | 357-417 | 417-487 |
| Дорожная линия | | | | | | | | |
| 1.ан откосов | | | 1,1 | 1,1 | 1,1 | 1,1 | 1,1 | 1,5 |
| 2.ан откосов | | | 1,1 | 1,1 | 1,1 | 1,1 | 1,1 | 1,5 |
| Дорожная линия | | | 178-189 | | | | | |
| Водоотвод, водосток, водопровод, водосбор | | | | | | | | |
| Осевая линия | | | | | | | | |
| Дорожная линия | | | | | | | | |
| 1.ан откосов | | | | | | | | |
| 2.ан откосов | | | | | | | | |
| Дорожная линия | | | | | | | | |
| Водоотвод, водосток, водопровод, водосбор | | | | | | | | |
| Осевая линия | | | | | | | | |
| Дорожная линия | | | | | | | | |
| 1.ан откосов | | | | | | | | |
| 2.ан откосов | | | | | | | | |
| Дорожная линия | | | | | | | | |

**Маршрут движения организованных групп воспитанников СП «Детский спорт»
ГБОУ СОШ № 12 г. Сызрани до стадиона «Волжанин» (ул. Декабристов)**





IV. Информация об обеспечении безопасности перевозок детей специальным транспортным средством (автобусом)

На балансе государственного бюджетного общеобразовательного учреждения ~~средней~~ общеобразовательной школы № 12 г. Сызрань имеется два специальных транспортных средства (автобуса): **специальное транспортное средство (автобус) ПАЗ 320570-02 и специальное транспортное средство (автобус) ПАЗ 423470-04.**

Специальное транспортное средство (автобус) ПАЗ 423470-04

1. Общие сведения о специальном транспортном средстве (автобусе) ПАЗ 423470-04

Реестровый номер специализированного транспортного средства 410135000001

Марка ПАЗ 423470-04

Модель ПАЗ 423470-04

Государственный регистрационный знак M043XB763

Год выпуска 2024г. Количество мест в автобусе 32

Соответствие конструкции требованиям раздела 1.16 приложения № 6 к Техническому регламенту о безопасности колесных транспортных средств соответствует.

2. Сведения о водителе автобуса

| Фамилия, имя, отчество | Принят на работу | Общий стаж/стаж управления «Д» | Дата предстоящего медицинского осмотра | Период проведения стажировки | Повышение квалификации | Допущенные нарушения ПДД |
|--------------------------|------------------|--------------------------------|--|---|------------------------|--------------------------|
| Емелин Дмитрий Сергеевич | 02.11.2020г | 19л.\17л. | 20.02.2025г. | 3 месяца (с 02.11.2020г. по 02.01.2021г.) | 02.11.2020г. | нет |

3. Организационно-техническое обеспечение

1) Лицо, ответственное за обеспечение безопасности дорожного движения: Киселева Е.Е., заведующий хозяйством, назначено приказом по ГБОУ СОШ № 12 № 251-ОД от 01.09.2025г., прошла аттестацию 02.09.2024г. удостоверение РП № 0463. Телефон 99-57-08.

2) Организация проведения предрейсового и послерейсового медицинского осмотра водителя:

осуществляет МУП «СПАТП» генеральный директор Бурлов Олег Валерьевич на основании лицензии № ЛО41-01184-63/00338995 от 16.01.2020г. и Устава. действительного договора № 101-М/25-СПАТП от 28.12.2024г.

3) Организация проведения предрейсового технического осмотра транспортного

ства:

осуществляет МУП «СПАТП» генеральный директор Бурлов Олег Валерьевич на основании лицензии № АК 63-000116 от 18.04.2019г. и Устава.

действительного договора № 102-Т/25 от 28.12.2024г. действующего до 31.12.2025г.

4 Дата прохождения технического осмотра

1. «15» апреля 2024 г.

5 Место стоянки автобуса в нерабочее время осуществляется силами охраны МУП «СПАТП» договор № 99-Х 25 СПАТП от 28.12.2024г.

меры, исключающие несанкционированное использование круглосуточная охрана, наличие постоянного диспетчерского контроля за движением автобуса ответственный за использование системы спутниковой навигации «Глонасс» Киселева Е.Е., заведующий хозяйством, приказ № 256-ОД от 01.09.2025г., в том числе «Спутник – Авто».

4. Сведения о владельце транспортного средства

Состоит на балансе (ОУ, АТП, иное) государственного бюджетного общеобразовательного учреждения средней общеобразовательной школы № 12 г. Сызрань.

Юридический адрес владельца: 446023, Самарская область, г. Сызрань, ул. Декабристов, д. 436.

Фактический адрес владельца: 446023, Самарская область, г. Сызрань, ул. Декабристов, д. 436.

Телефон ответственного лица – 99-57-08

5. Сведения о ведении журнала инструктажа

Журнал инструктажей для водителей заведен 01.10.2024 года, ведется ежедневно. Ответственный: Киселева Елена Евгеньевна, заведующий хозяйством.

Специальное транспортное средство (автобус) ПАЗ 320570-02

1. Общие сведения о специальном транспортном средстве (автобусе) ПАЗ 320570-02

Реестровый номер специализированного транспортного средства 05153410261002

Марка ПАЗ 320570-02

Модель ПАЗ 320570-02

Государственный регистрационный знак Е054РТ763

Год выпуска 2021г. Количество мест в автобусе 23

Приобретен за счет средств: федеральный бюджет.

Соответствие конструкции требованиям раздела 1.16 приложения № 6 к Техническому регламенту о безопасности колесных транспортных средств соответствует.

2. Сведения о водителе автобуса

| Фамилия, имя, отчество | Принят на работу | Общий стаж/стаж управления «Д» | Дата предстоящего медицинского осмотра | Период проведения стажировки | Повышение квалификации | Допущенные нарушения ПДД |
|------------------------------|------------------|--------------------------------|--|--|------------------------|--------------------------|
| Паномарев Сергей Геннадьевич | 20.02.2013 | 22г.\16л. | 20.02.2025г. | 3 мес. (с 20.02.2013г. по 20.05.2013г.) | 20.02.2024г. | нет |

3. Организационно-техническое обеспечение

1) Лицо, ответственное за обеспечение безопасности дорожного движения: Киселева Е.Е., заведующий хозяйством, назначено приказом по ГБОУ СОШ № 12 № 251-ОД от 01.09.2025г., прошла аттестацию 02.09.2024г. удостоверение РП № 0463. Телефон 99-57-08.

2) Организация проведения предрейсового и послерейсового медицинского осмотра водителя:

осуществляет МУП «СПАТП» генеральный директор Бурлов Олег Валерьевич на основании лицензии № ЛО41-01184-63/00338995 от 16.01.2020г. и Устава. действительного договора № 101-М/25-СПАТП от 28.12.2024г.

3) Организация проведения предрейсового технического осмотра транспортного средства:

осуществляет МУП «СПАТП» генеральный директор Бурлов Олег Валерьевич на основании лицензии № АК 63-000116 от 18.04.2019г. и Устава. действительного договора № 102-Т/25 от 28.12.2024г. действующего до 31.12.2025г.

4) Дата прохождения технического осмотра:

1. «14» декабря 2024г. 2. «14» июня 2025г.

4. Сведения о владельце транспортного средства

Состоит на балансе (ОУ, АТП, иное) государственного бюджетного общеобразовательного учреждения средней общеобразовательной школы № 12 г. Сызрань.

Юридический адрес владельца: 446023, Самарская область, г. Сызрань, ул. Декабристов, д. 436.

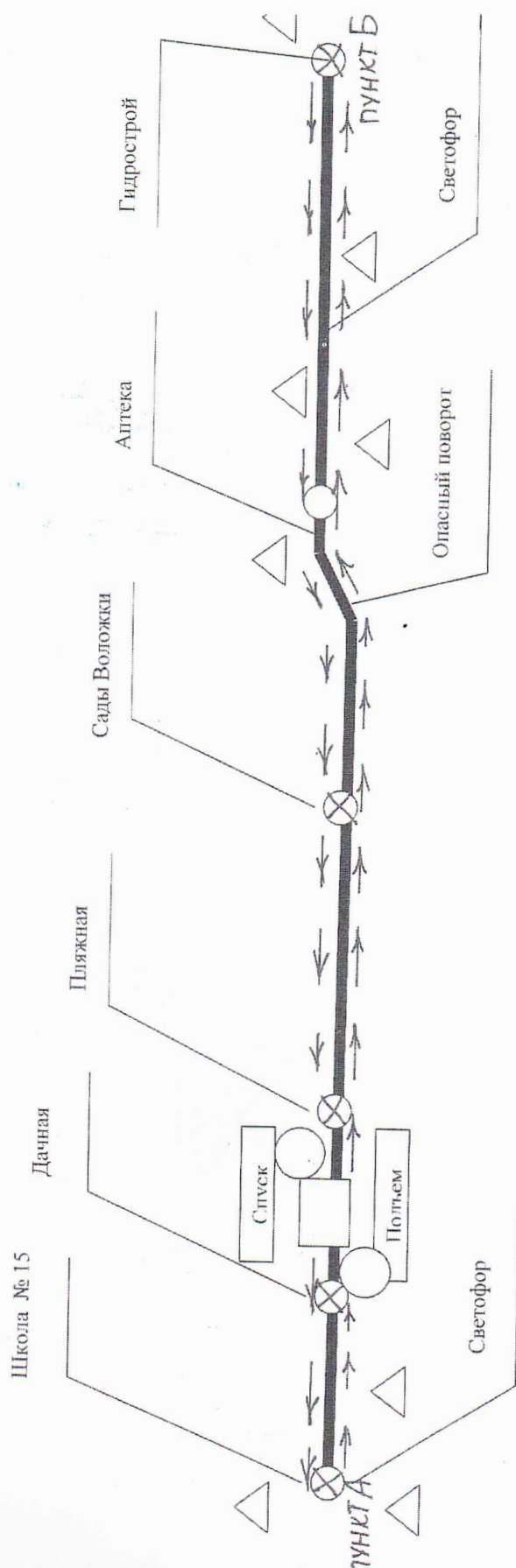
Фактический адрес владельца: 446023, Самарская область, г. Сызрань, ул. Декабристов, д. 436.

Телефон ответственного лица – 99-57-08

5. Сведения о ведении журнала инструктажа

Журнал инструктажей для водителей заведен 01.10.2024 года, ведется ежедневно. Ответственный: Киселева Елена Евгеньевна, заведующий хозяйством.

**Схема маршрута движения специального транспортного средства
(автобуса) автобуса ПАЗ 320570-02 до ГБОУ СОШ № 12**



⊗ - место посадки и
высадки детей

**Схема маршрута движения специального транспортного средства
(автобуса) автобуса ПАЗ 4234-70-04 до ГБОУ СОШ № 12**

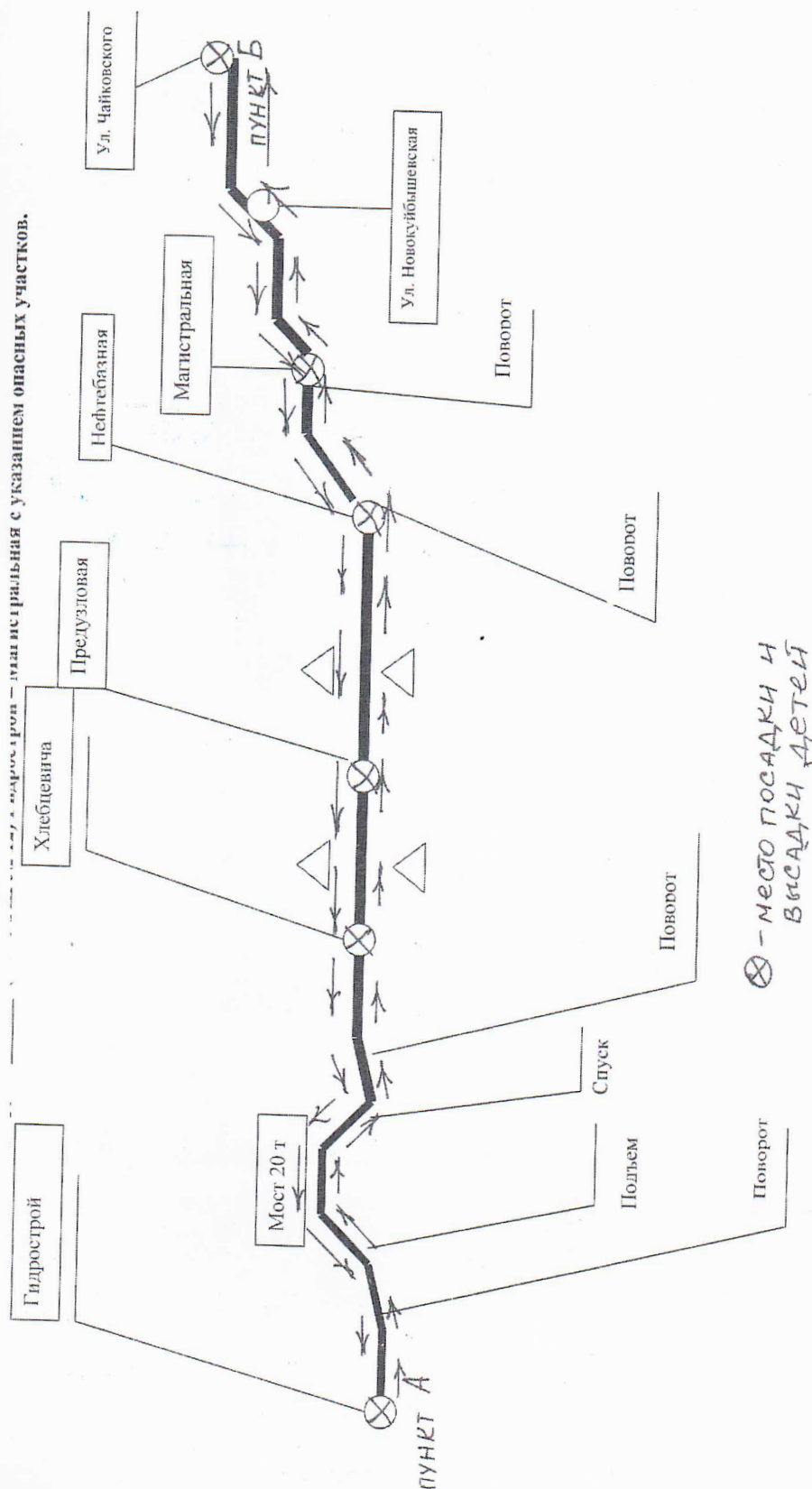
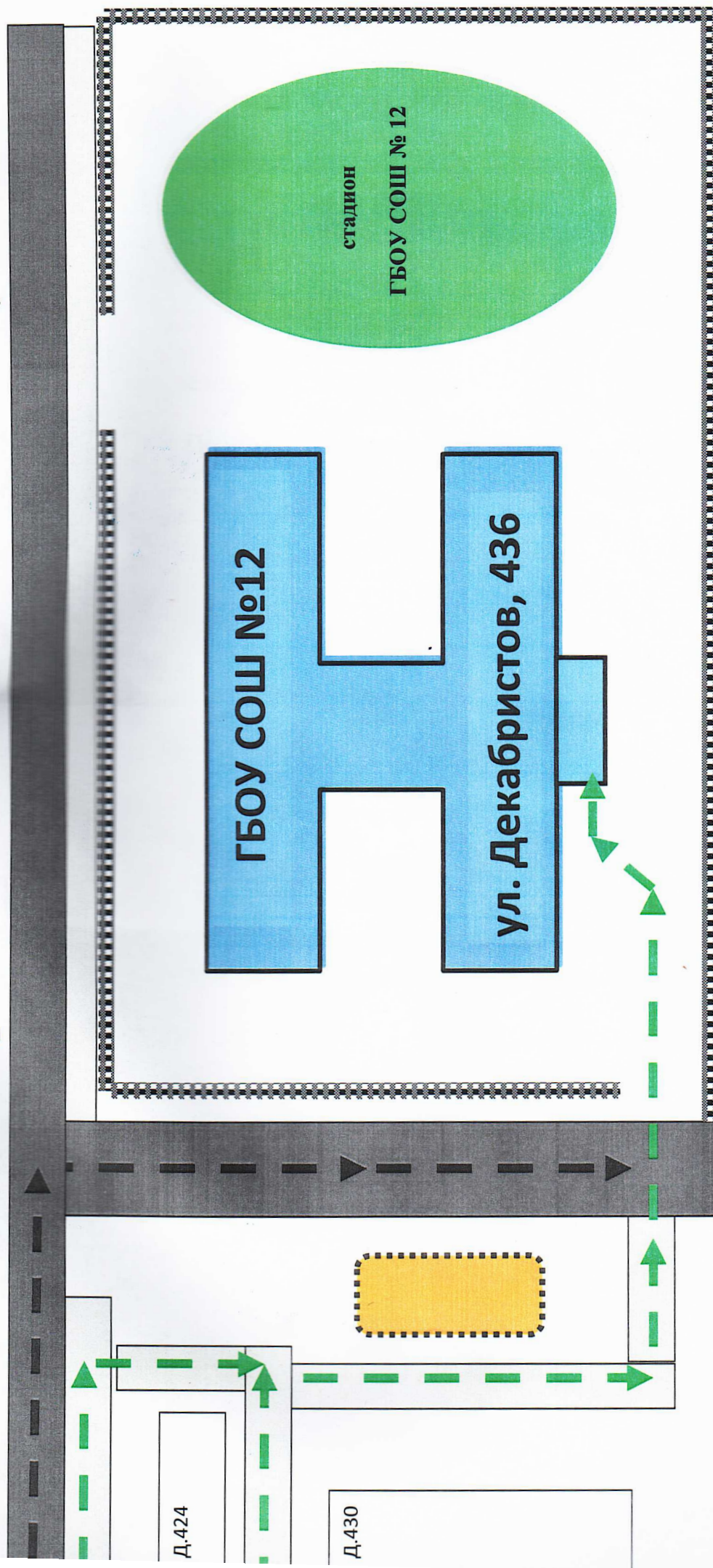


Схема безопасного расположения остановки автобусов ОУ



Условные обозначения

- ограждение ОУ
- въезд/выезд грузовых транспортных средств
- движение детей и подростков на территории ОУ
- место безопасного расположения остановки автобусов ОУ